

Pla de funcionament de menjador escolar



Curs 2024/2025

1. Introducció

Tots els aspectes que contempla aquest Pla de funcionament de Menjador estan subjectes a modificació, així com les noves consideracions que es puguin incorporar. És un pla obert i, per tant, susceptible de modificacions i d'avaluació formativa contínua.

Els principis que regiran el funcionament i la gestió del servei de menjador han d'estar en línia amb els principis del Projecte Educatiu de Centre, incloent-hi criteris pedagògics basats en la inclusió i l'atenció a la diversitat, gestió econòmica transparent, i valors democràtics i de respecte.

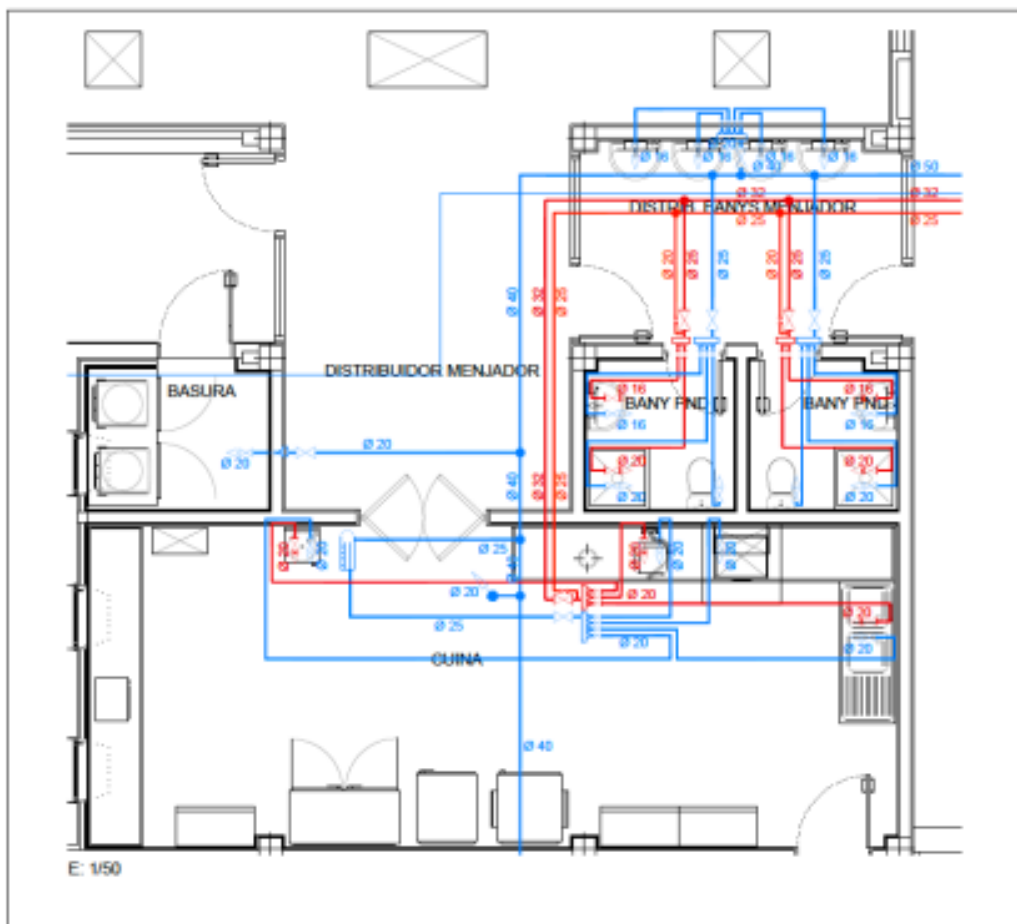
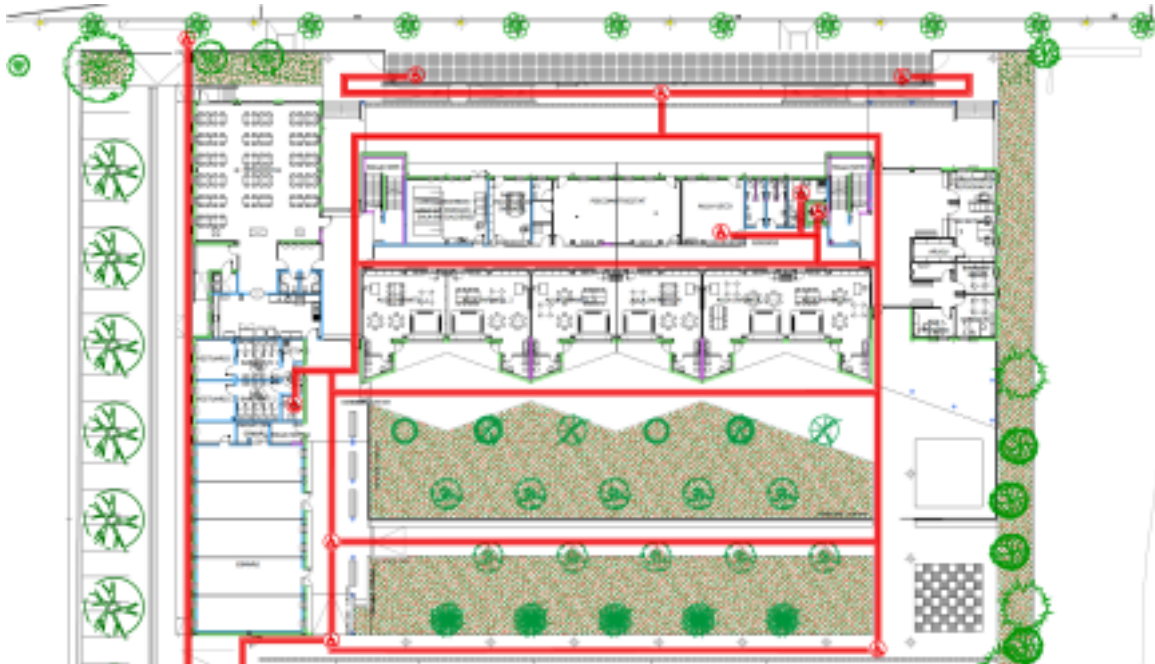
El curs escolar 24-25, la gestió del servei de menjador està a càrrec de l'empresa COMENSALS MENJADORS ESCOLARS S.L., dirigida per Julio Tundidor, qui paga a la monitora. No hi ha cap comissió implicada en la gestió.

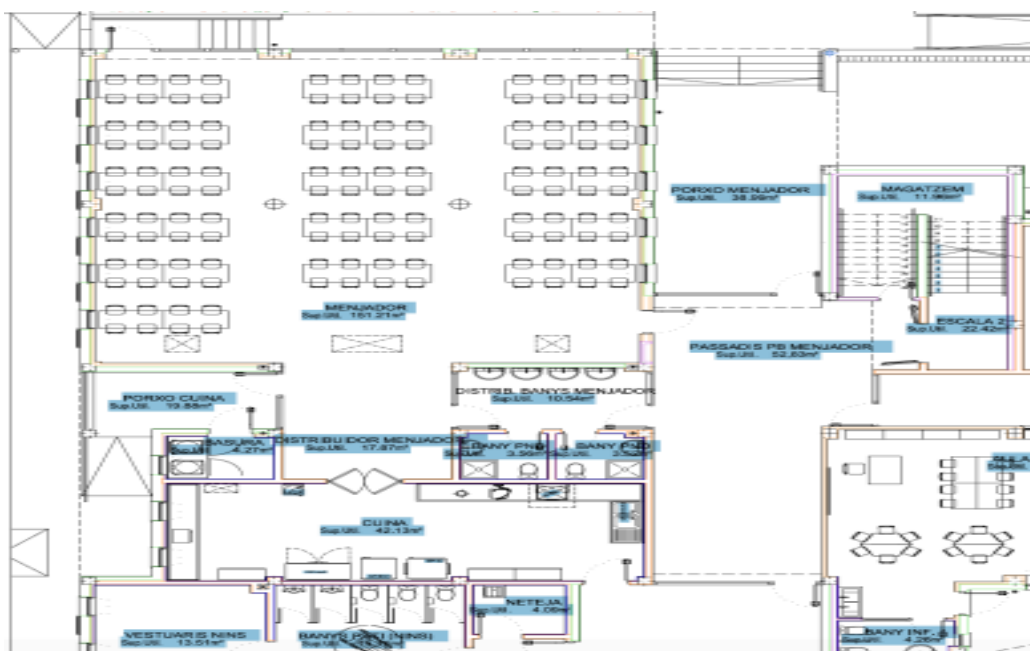
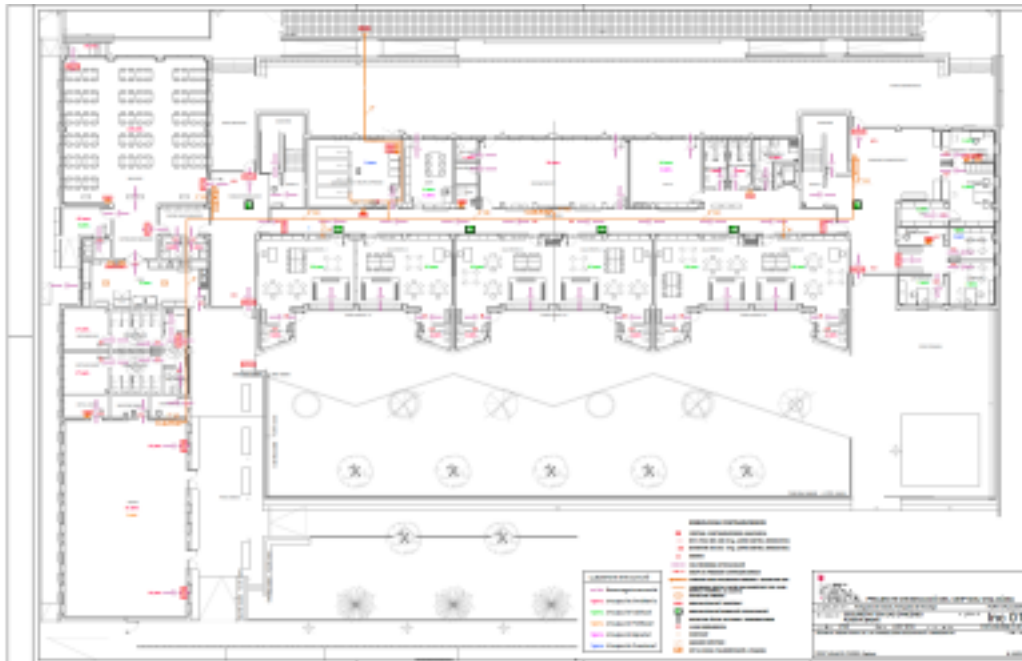
El servei de menjador té caràcter no obligatori i s'ofereix a tot l'alumnat del CEIP PUIG DE SANT MARTÍ.

La directora assumeix la funció de coordinar-se amb la monitora que és l'encarregada del servei i desenvolupa les tasques d'atenció a les famílies i amb l'empresa concessionària.

2. Plànols menjador, capacitat i evacuació en cas d'incendi.

- L'espai del menjador, consta de 151,21 m².
- L'espai de la cuina, consta de 46,40 m².
- L'espai del fons consta de 4,27 m².
- Els banys del menjador 7,08





4

3. Aspectes organitzatius

La comunitat educativa del CEIP Puig de Sant Martí ha identificat la necessitat de prestar el servei de menjador. Aquesta necessitat sorgeix tant per la presència d'alumnes amb beca per situació de vulnerabilitat com per les demandes de diverses famílies que necessiten aquest servei per conciliar la vida familiar i laboral. Entenem el menjador com un servei de suport a les famílies i, alhora, com un espai educatiu que es desenvolupa en un ambient càlid i cordial, abastant tant el temps de dinar com el temps d'esbarjo.

Nombre aproximat d'usuaris, capacitat i torns de dinar:

- Alumnes fixes: 70 aprox.
- Possibles usuaris addicionals durant la temporada turística: 20 alumnes
- Mitjana d'alumnat amb beca menjador: 45

Torn de dinar: torn únic tot i que l'alumnat d'infantil comença 15 min abans.

Personal per l'atenció de l'alumnat:

La proporció de personal d'atenció per a cada torn es fixa segons la Resolució de 9 de setembre de 2003 del conseller d'Educació i Cultura, que regula l'organització i el funcionament del servei escolar de menjador als centres públics no universitaris (BOIB núm. 131 de 18 de setembre de 2003). Aquest personal és contractat per l'empresa que gestiona el menjador.

Monitora encarregada contractada per l'empresa: Libertad Len Pérez

Per altra banda, el centre assumeix el compromís de la presència d'un professor de guàrdia dins del centre educatiu durant el temps de menjador i durant els períodes d'esbarjo anteriors i posteriors.

Horari de menjador

L'horari previst pel curs escolar 2023/2024 del servei de menjador és de 14:00h a 16.00h, tots els dies de la setmana, excepte els no lectius.

Inscripcions

Les famílies de tot l'alumnat del centre que facin ús del menjador hauran d'emplenar el full d'inscripció i el formulari de "dades i autoritzacions". És condició indispensable omplir aquests documents per poder utilitzar el servei de menjador, especificant les dades necessàries, possibles al·lèrgies i altra informació important.

3. Funcionament

El servei de menjador escolar disposa d'una bústia exclusiva situada a l'entrada principal de l'escola (accés 1 - zona administració), on es poden deixar tiquets, anotacions i qualsevol altra informació referent al servei de menjador.

L'alumnat que utilitzi el servei de menjador de manera esporàdica hauran de comunicar-ho a primera hora del matí. Hauran de lliurar el tiquet corresponent al dia d'ús a la bústia del servei de menjador abans de les 09:30 h del matí. Si algun

alumne fix no es queda a dinar un dia concret, cal avisar la coordinadora del menjador abans de les 09:30 h del mateix dia. En cas contrari, aquest dia no es descomptarà en l'import mensual. Els mestres o personal de serveis que vulguin quedar-se a dinar hauran de seguir el mateix procediment.

4. Aspectes i organització de la neteja, desinfecció i gestió de residus

Neteja

L'equip de treball del servei de menjador s'encarregarà de la neteja del terra del menjador, prestatges, finestres, zona del terra de la cuina i magatzem, passadís d'accés al menjador, i els WC de la zona del menjador.

També s'encarregaran de la neteja de la cuina, vaixel·la, coberts, tassons, rentavaixel·la, microones, gastrònoms, palanganes, tapadores i totes les superfícies horitzontals, així com de les taules i cadires de l'espai del menjador.

Gestió dels residus:

Els residus generats a la cuina i al menjador es recolliran de manera selectiva i es llençaran als contenidors respectius. Dins el menjador i la cuina hi ha contenidors selectius de matèria orgànica i no orgànica. Els encarregats de cuina i de menjador aboquen aquests residus a l'espai dedicat als fems diàriament, i al final de la jornada, als contenidors municipals corresponents situats a l'avinguda de Suècia.

Aspectes pedagògics

Objectius del temps de dinar:

- Atendre i cobrir les necessitats nutricionals dels infants.
- Transmetre hàbits higiènics i alimentaris.
- Afavorir l'aprenentatge de bons hàbits a l'hora de dinar junts a taula.
- Fomentar la col·laboració, l'autonomia, la participació i la relació entre els infants del mateix grup estable i amb tot el personal del menjador, d'acord amb l'edat i les necessitats educatives de cada infant.
- Fomentar actituds positives davant l'alimentació i bons comportaments socials a taula i en altres espais del centre educatiu.

Objectius del temps lliure:

- Desenvolupar bones habilitats socials i hàbits de convivència.
- Aprendre a utilitzar el temps lliure per organitzar activitats pròpies: joc, conversa, descans, lectures, diversió, integració en el grup, convivència.
- Gaudir del temps d'esplai tenint en compte els valors i les relacions socials positives.
- Potenciar el respecte envers els companys, els mestres i educadors, els recursos i els espais de l'escola.
- Fomentar i potenciar l'autonomia personal dels infants.
- Participar en activitats guiades com contacontes, jocs orals (endevinalles, acudits, jocs de mímica).
- Tenir cura dels recursos del menjador i fer-ne un bon ús.
- Seguir les normes del menjador.

5. Normes del menjador:

- a) Rentar i desinfectar les mans a l'inici i al final de cada àpat.
- b) Entrar i sortir de manera ordenada.

- c) Mantenir un clima relaxat durant el dinar i gaudir del menjar.
- d) Utilitzar els coberts adequadament.
- e) Mastegar bé el menjar i fer-ho amb la boca tancada.
- f) Seure amb una postura correcta.
- g) Seguir les indicacions dels educadors.
- h) Tastar nous aliments i menjar de tot.
- i) Respectar els alumnes que tenen dietes diferents per motius d'al·lèrgies o aspectes culturals.
- j) Mantenir un tracte respectuós amb tota la comunitat educativa del menjador.
- k) Tenir cura de tot el material i recursos del menjador.

El programa de menjador escolar té com a objectiu oferir un espai on els alumnes puguin gaudir d'un àpat saludable, equilibrat i adequat a les seves necessitats nutricionals, fomentant alhora hàbits d'higiene, autonomia i convivència entre iguals. El servei està dissenyat per garantir el benestar dels infants en un ambient segur i acollidor, amb un equip de monitors qualificats que vetllen per la seva seguretat i desenvolupament personal durant l'horari de menjador. A més, es promou la responsabilitat i el respecte envers els altres, contribuint així a una formació integral dels alumnes.

Aquest document va ser aprovat pel Consell Escolar el divendres 6 de setembre del 2024.

